

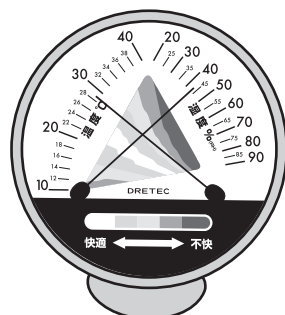
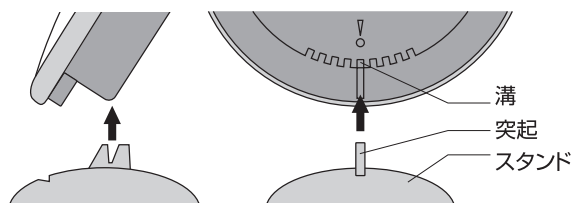
■機能

- 1)温度計
- 2)湿度計
- 3)快適度表示

■ご使用方法

本製品の裏側には壁掛け用の穴が付いております。本製品を設置する場合は、お客様の責任において壁面に適したネジ等を使用し、製品荷重(製品重量 約100g)に耐えられるようにしっかりと固定したところに掛けてご使用ください。

本製品に付属のスタンドを使用する際は下図のようにスタンド部の突起を「！」マークの溝にしっかりと差し込んでご使用ください。



スタンド使用イメージ

●温度計、湿度計

- 1)本製品を正面から見て、指針のさしている目盛りを読みます。
- 2)読み取った値がその時の温度および湿度となります。

●快適度表示

- 1)本製品を正面から見て、指針が交差している位置の文字板の色を見ます。
- 2)文字板下部の色の説明から現在の環境が読み取れます。

※快適度表示について

表示している温度・湿度の関係から不快指数を表示します。
不快指数とは快適さをはかる指数として1957年に米国で考案されました。
この不快指数の求め方には何通りかありますが、本製品では下記の計算式を採用しています。

温度Td(°C)、湿度H(%)として、 $0.81Td+0.01H(0.99Td-14.3)+46.3=$ 不快指数

例えば、気温27°C 湿度55%で不快指数75になり、気温29°C 湿度70%で不快指数80です。
不快指数が75を越えると人口の割が不快になり、80を超えると全員が不快になると言われています。
不快指数と体感温度(表1)、不快指数と色表示(表2)の関係は下の表のとおりです。

[表1]

不快指数	体感温度
～55	寒い
55～60	肌寒い
60～65	何も感じない
65～70	快い
70～75	暑くない
75～80	やや暑い
80～85	暑くて汗が出る
85～	暑くてたまらない

[表2]

不快指数	色表示
65～70	白
60～65 70～75	黄緑
75～80	黄
55～60 80～85	橙
55以下 85以上	赤

↑ 快適な環境です

↓ 快適な環境を目指しましょう

■製品仕様

品名	快適度表示 温湿度計
品番	0-312
測定方式	バイメタル方式
温度計動作範囲	10～40°C
湿度計動作範囲	20～90%RH
精度	温度：±1°C(10～30°C)、±2°C(左記以外) 湿度：±8%RH(30～90%RH)、±10%RH(左記以外)
1目盛	温度：2°C 湿度：5%

■お手入れ方法

本体の汚れはかたく絞ったふきんで拭き取ってください。汚れがひどいときは中性洗剤をつけて拭き取ってください。お手入れの際、シンナー・ベンジン・ガソリン・灯油・アルコールなどは使わないでください。変形、変色、破損のおそれがあります。
精度維持をするためには、通風口は常にきれいに保ってください。

■製品についてのお願ひ事と注意

- 1)本製品の設置後は、指針が安定するまで約1～2時間お待ちください。
- 2)高温、多湿、直射日光のあたる場所や冷暖房器具の近くに設置しないでください。
- 3)加熱、分解、改造、水中や火中での使用は避けてください。
- 4)幼児・乳幼児の手の届かぬ所に置かないでください。