

とうきょうの木 ひのきで作ったタイマー

取扱説明書・保証書

このたびは、当社製品をお買い上げいただき、まことにありがとうございます。ご使用前に、この取扱説明書を最後まで必ずお読みいただき、正しく安全にご使用ください。お読みになった後は、いつでも見られるように大切に保管してください。

輸入販売元 株式会社 ドリテック

〒333-0811 埼玉県川口市戸塚2-11-8
URL : <https://www.dretec.co.jp>

《保証規定》

- 保証期間内に、取扱説明書などの注意書きに従った正常なご使用状態で故障した場合には本書をご持参、ご提示の上、お買い上げの販売店にご依頼ください。無料で修理、調整いたします。
- 次のような場合には、保証期間内でも有料修理になります。
※誤ったご使用、不注意、落下、不当な修理、分解、改造、天災、地震や、異常電圧等の外部要因による故障または損傷。
※ご使用上に生じる外観の変化。
※本書に販売店、およびお買い上げ年月日の記載がない場合（領収書またはレシート等で代用可）、字句を書き換えられた場合。
※本書のご提示がない場合。
※一般家庭用以外（例として商用など）に使用された場合の故障および損傷。
- 電池は保証対象外です。
- 有料修理の場合、修理部品代、技術料はおお客様にご負担願います。
- この保証書は、本書に明示した期間、条件のもとにおいて無料修理をお約束するものです。この保証書によって、保証書を発行している者およびそれ以外の事業者に対するお客様の法律上の権利を制限するものではありません。
- 本書は日本国内においてのみ有効です。
(This warranty is valid only in Japan.)
- 保証書は再発行いたしませんので、紛失しないよう大切に保管してください。
- 安全上のご注意を守らないことにより損害が生じた場合、当社は一切の責任を負いません。

お客様のご個人情報の利用目的

お客様にご記入いただいた保証書の控えは、保証期間内のサービス活動およびその後の安全点検活動のために記載内容を利用させていただく場合がございますのでご了承ください。また、法令の定めのある場合を除き、事前の同意をいただくことなく、上記の目的以外には利用いたしません。

《保証書》

本保証書記載内容によりこの製品を保証いたします。
本製品の修理は本保証書をご持参、ご提示の上お買い上げの販売店へご相談ください。

| 品番 | T-688 | | |
|--------|----------|-----|------------------------------------------------------------|
| 保証期間 | お買い上げ日より | 1年間 | ※本体 <input type="checkbox"/> 持込修理 <input type="checkbox"/> |
| お買い上げ日 | 年 | 月 | 日 |
| お客様 | お名前 | | |
| | ご住所 | | |
| | お電話 | | |
| 販売店* | 販売店名 | | |
| | ご住所 | | |
| | お電話 | | |

販売店様へ：*欄は必ず記入してお渡しいただき。

26-05

安全上のご注意

ご使用前に「安全上のご注意」をよくお読みの上正しくお使いください。以下の警告マークを表示している事項は、安全に関する内容です。必ずお守りください。

⊘ 禁止してはいけない内容 Ⓛ 指示 実行しなければならぬ内容

| ⚠ 警告 人が死亡または重傷を負う可能性が想定される内容 | |
|------------------------------|-------------------------------------------------------------------------------------------------------------------------------------------------------------------------|
| ⊘ 禁止 | <ul style="list-style-type: none"> ●絶対に分解・修理・改造をしない。発火・感電・けがの原因になります。 ●乳幼児や自分で操作できない人、補助を必要とする人、取り扱いに不慣れた人だけで使用させたり、手の届くところに置かない。誤飲・ケガの可能性あります。 |
| Ⓛ 指示 | <ul style="list-style-type: none"> ●異常・故障がある場合は直ちに使用を中止し、点検・修理を依頼する。発火・感電・けがの原因になります。 |

| ⚠ 注意 人が傷害を負う可能性および物的損害の発生が想定される内容 | |
|-----------------------------------|-----------------------------------------------------------------------------------------------------------------------------------------------------------------------------------------------------------------------------------------------------------------------------|
| ⊘ 禁止 | <ul style="list-style-type: none"> ●落としたり、ぶつけたりなど強い衝撃を与えない。 ●防水・防滴構造ではないため、湿気が多い場所や水のかかる場所での保管・使用はしない。故障の原因になります。 ●ストーブの近くや高温になる場所、直射日光の当たる場所に放置しない。 ●本体を直接火に当てたり、火の近くに置いたりしない。 ●溶剤や薬液などをつけたり、かけたりしない。本体が変形し、故障の原因になります。 |
| Ⓛ 指示 | <ul style="list-style-type: none"> ●磁石で貼り付けて使用する場合は、落下などしないことを確認する。 ●立てかけて使用する場合はスタンドを取り付け、水平で安定した場所に設置する。 ●磁石にカードや磁気テープなどを近づけない。 ●静電気や電磁波を発する機器（電子レンジ・IH調理器など）の近くでの使用は控える。故障や誤作動の原因になります。 |

⚠ 電池について

- ショートさせない。分解・加熱をしない。火中に投じない。
- 電池の液が皮膚や衣服に付着したらきれいな水で洗い流し目に入ったときはすぐにきれいな水で洗った後、直ちに医師の治療を受ける。
- 電池は乳幼児の手の届く場所に置かない。万一飲み込んだ場合は直ちに医師の治療を受ける。
- 電池の極性(+-)を正しく入れる。
- 電池を使い切ったときや長期間使用しないときは、電池を取り出す。
- 電池を廃棄するときは、自治体の指示に従う。
- 使用・保管時に電池の発熱や変形など今までと異なることに気づいたときは使用を中止する。

天然木（ひのき）について

本製品には天然の[ひのき]を使用しております。そのため木目や色合いには一点一点違いがあり、製品の部位によっても表情が異なります。これらは素材由来の特性であり、品質上の問題ではございません。天然の[ひのき]ならではの風合いとしてお楽しみください。

※天然木を使用しているため、温度や湿度の変化により寸法等にわずかな変化が生じる場合があります。

■ヤニについて

ひのきには天然の樹脂成分である「ヤニ」が含まれております。ご使用環境や温度条件などにより、茶色いシミのような形で本体表面に現れることがありますが、有害なものではありません。気になる場合はアルコールで拭き取るか、#300程度の細かい紙やすりで軽くみがいてください。

■水分について

木材は湿度の影響を受けやすい素材ですので、湿気を含んだまま保管しておくと、反り・割れ・カビなどの原因になります。水分が付着した場合は速やかに拭き取り、風通しのよい場所で自然乾燥させてください。

⚠ 注意 ⚠

直射日光、ドライヤー、暖房器具などによる急激な乾燥はせず、自然な環境で乾燥させてください。木材の割れや歪みの原因となります。

■お手入れ方法

日常のお手入れは、やわらかい乾いた布で軽く拭いていただく程度で十分です。汚れが強い場合は、お湯で湿らせた布などを固く絞って汚れを拭き取り、日陰に置いてしっかりと自然乾燥させてください。

⚠ 注意 ⚠

熱湯・アルコール・シンナー・ベンジン・洗剤などは使用しないでください。また、水洗いは絶対にしないでください。変色・変形・破損・故障の原因となります。

『とうきょうの木 ひのきで作ったタイマー』



自然な木のぬくもりがあたり、ひとつひとつ手作りで作られており、滑らかな手触りが特徴です。
東京都・多摩地域で育成した木材「東京の木 多摩産材」を使用。

地球温暖化対策からCO2の削減と固定に

東京の木 多摩産材を東京で使うことは、輸入材の利用に比べて輸送時のCO2発生量が圧倒的に抑えられます。またCO2を固定した木材を使うことは、都市部に森をつくることと同じ効果をもたらします。

森林整備の促進と花粉症の軽減に

花粉を多く飛散するスギ・ヒノキを伐採し、「花粉の少ない品種」に植え替えることで、森林整備の促進と花粉症の軽減につながります。

地場産業の活性化に

東京の木 多摩産材の需要が拡大されることで、多摩地区の林業に関わる産業と地域経済の活性化につながります。

企画：株式会社ドリテック



製作：障害福祉サービス事業所
社会福祉法人 露の会のりき工房



各部の名称

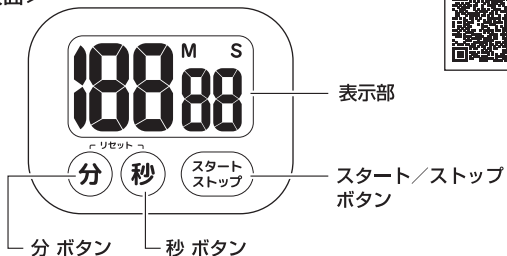
※本書に記載されているイラストはイメージです。

ご使用になる前に

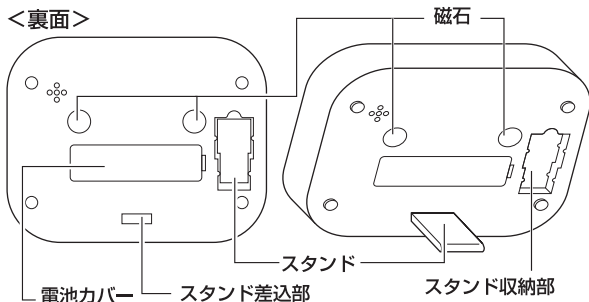
- 裏面の電池カバーを開けて付属の電池をセットしてください。

<表面>

製品の詳細はこちら

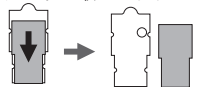


<裏面>



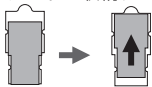
※立てかけて使用するときには下図のように本体からスタンドを取りはずし、スタンド差込部にしっかりと差し込んでください。

スタンドを取りはずすとき



下側へスライドさせて取りはずす

スタンドを収納するとき

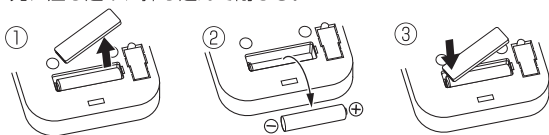


下側から差し込み、上側へスライドさせる

電池交換

※付属の電池は動作確認用ですので、電池寿命は短かったり、電池残量が不足している場合があります。

- 電池カバーを引き上げて取りはずす。①
- 古い電池を取り出し、新しい電池をセットする。②
※電池の極性(+)・(-)を間違わないように入れてください。
- 電池カバーの、黒いシートが貼ってある方を下図③のように先に差し込み、押し込んで閉じる。



-3-

ご使用方法

■カウントダウン

- 「分」ボタンと「秒」ボタンを同時に押して表示をリセットする。
- 「分」ボタン・「秒」ボタンを押して時間をセットする。
※「分」：1回押すごとに1分進む
「秒」：1回押すごとに1秒進む
押し続けると早く進みます。
- 「スタート/ストップ」ボタンを押すと「M」と「S」が点滅しカウントダウンが始まる。
- セット時間になると表示部の点滅とともにアラームが約15秒間鳴り、もとのセット時間に戻る。

※アラームは、どのボタンを押しても止めることができます。
(リピート機能：どのボタンでアラームを止めても、もとのセット時間に戻ります。)

※カウントダウン中「スタート/ストップ」ボタンを押すとカウントダウンを一時停止することができます。カウントダウンを再開する場合は、再度「スタート/ストップ」ボタンを押してください。

※一時停止中に「分」ボタンと「秒」ボタンを同時に押すと、表示が「00M00S」になります。

■カウントアップ

- 「分」ボタンと「秒」ボタンを同時に押して表示をリセットする。
- 「スタート/ストップ」ボタンを押すと「M」と「S」が点滅しカウントアップが始まる。

※「199M59S」を過ぎると「00M00S」に戻り、引き続きカウントアップを始めます。

※カウントアップ中「スタート/ストップ」ボタンを押すとカウントアップを一時停止することができます。カウントアップを再開する場合は、再度「スタート/ストップ」ボタンを押してください。

※一時停止中に「分」ボタンと「秒」ボタンを同時に押すと、表示が「00M00S」になります。

故障かな？と思ったら

- 電源が入らない
・電池の向き(極性+)・(-)を確認してください。
・電池を交換してください。
- 表示が薄い、音が小さい
・電池を交換してください。
- 正常に作動しない
・電池を取り出して、もう一度入れ直してください。

アフターサービスについて

修理やお取扱いのご相談は、まず、お買い上げの販売店へお申し付けください。

1. 修理を依頼される時

「故障かな？と思ったら」をご確認いただいても異常のあるときはご使用を中止し、修理をご依頼ください。

●保証期間中は、製品に保証書を添えてお買い上げの販売店に修理をご依頼ください。保証書の記載内容によって修理いたします。
なお、製品修理以外の責任はご容赦ください。

●保証期間が過ぎているときは、お買い上げの販売店にご相談ください。修理によって使用できる場合は、ご希望により有料で修理させていただきます。

2. アフターサービスについてご不明な場合

●お買い上げの販売店または、「ドリテックお客様サポート」よりお問い合わせください。

輸入販売元 株式会社ドリテック
〒333-0811
埼玉県川口市戸塚2-11-8
URL: <https://www.dretec.co.jp>

お客様サポート



仕様

| | |
|---------------|-------------------------------|
| 品番 | T-688 |
| 品名 | とろきょうの木 ひのきで作ったタイマー |
| 表示方法 | 液晶デジタル5桁 |
| 寸法 | 約幅90×奥行21×高さ70mm |
| 質量 | 約72g(電池を含む) |
| アラーム鳴動時間 | 約15秒間 |
| 最大セット時間 | 199分59秒 |
| カウントアップ最大計測時間 | 199分59秒 |
| 動作温度範囲 | 0～40℃ |
| 電池寿命 | 約1年 (1日2回 各15秒アラームを鳴らした場合) |
| 使用電池 | 単4形乾電池×1個 |
| 材質 | ひのき |

※製品の仕様は改良などのため、予告なく変更することがありますのでご了承ください。