

温度キーパー

取扱説明書

品番：0-250

このたびは、当社製品をお買い求めいただき、ありがとうございました。
この製品を末長くご愛用いただくために、この説明書をよくお読みいただき
正しくお使いいただきますよう、お願い申し上げます。なお、この説明書は
お手元に保存され、必要に応じてご覧ください。

輸入発売元 株式会社ドリテック

〒343-0824 埼玉県越谷市流通団地2-3-9

URL : <http://www.dretec.co.jp>

お客様相談センター ☎ 0120-875-019

(受付時間：月～金10:00～12:00, 13:00～16:00 祝祭日および当社指定休日を除く)

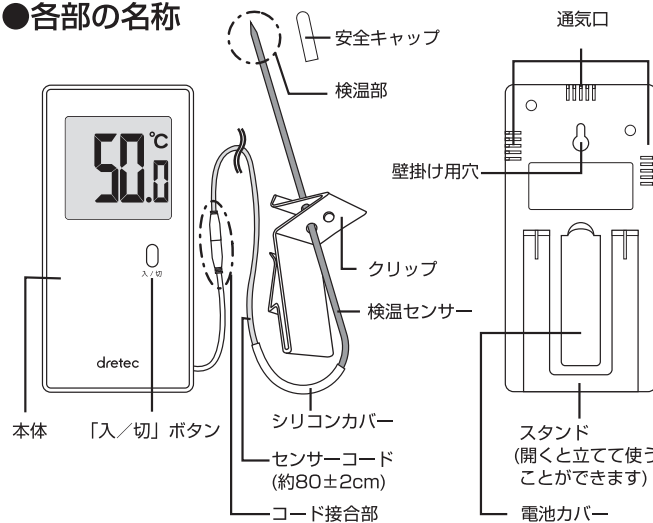
●製品についてのお願ひ事と注意

- 1) 本製品は防水・防滴構造ではありません。検温部以外は洗剤につけたり、水中に入れたり水洗い等は避けてください。
- 2) 高温や磁気が多い場所に置かないでください。
- 3) 加熱、分解、充電、改造、水中や火中でのご使用は避けてください。
- 4) 落下や衝撃は故障の原因になりますのでご注意ください。
- 5) 本製品検温部の使用可能な温度範囲は-10℃～+300℃です。この範囲以外の温度の計測は故障の原因になります。
- 6) 本体部は樹脂でできていますので、直接炎に当てたり、高温になる場所に置かないでください。
- 7) 検温部は串状になっており、ケガをする危険があります。取り扱いに十分ご注意ください。使用しない場合は必ず先端部に安全キャップをはめてください。また保管する際は、乳幼児の手の届かないところに保管してください。
- 8) 本製品は調理用ですので、体温測定等には使用しないでください。

▲ 使用上の注意

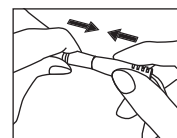
- なべなどにクリップを取り付ける場合は、必ず加熱前に取り付けてください。なべを火にかけているときや、中身が熱いときは絶対に取り付けてください。
- 検温センサーやクリップは使用中または使用直後、大変熱くなります。直接触れることは絶対にしないでください。なべなどからクリップを取りはずすときは完全に熱が冷めてからお取りください。
- クリップを使用する場合、検温センサーにクリップがしっかり固定されていることを確認してからご使用ください。
- 直接なべに検温センサーを掛けて使用しないでください。使用の際はクリップを取り付けるか、シリコンカバー部を手で持って使用してください。
- シリコンカバーは耐熱素材(耐熱温度：200℃)ですが、直接炎に当てないでください。
- クリップを無理に取りついたり、取りはずしたりしないでください。なべなどに傷がつく原因になります。

●各部の名称

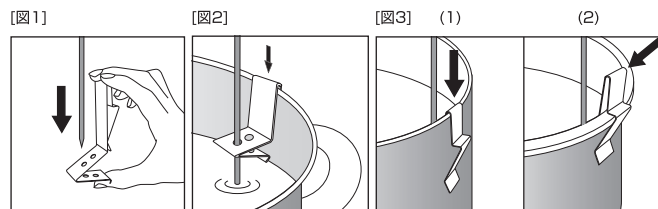


●ご使用方法

初めてご使用になる前に、コード接合部をしっかりと差し込んでください[右図]。
※クリップを使用する場合は必ずなべなどを加熱する前に取り付けてください。



- 1) 検温部の安全キャップを取りはずします。
- 2) クリップを[図1]のようにつまみ、検温センサーをクリップの穴に差し込みます。穴は2箇所ありますので、使用するなべやボウルに合わせてどちらかの穴に差し込んでください。
※手を離れたときにクリップがずれないことを確認してからご使用ください。
※クリップを使用しない場合は、シリコンカバー部を手で持って使用してください。
- 3) 「入/切」ボタンを押して電源を入れます。
※温度表示部に現在の温度が表示されます。
※コード接合部がはずれている場合、温度表示部に「LL.L」と表示されます。
- 4) クリップをなべやボウルのふちに取り付け、検温部を測定したいものに触れて(または刺して)測定します[図2]。
なべやボウルのふちが薄い場合はクリップを奥まで取り付け[図3(1)]、ふちが厚い場合は、クリップの段部分で取り付けてください[図3(2)]。
※検温部の使用温度範囲-10℃～+300℃よりも測定された温度が高い場合は、温度表示部に「HH.H」低い場合は「LL.L」と表示されます。
- 5) 測定後、「入/切」ボタンを押して電源を切ります。
※クリップを使用している場合は必ずなべなどが冷めてから取りはずしてください。



●お手入れ方法

本体の汚れはかたく絞ったふきんで拭き取ってください。汚れがひどいときは中性洗剤をつけて拭き取ってください。お手入れの際、シンナー・ベンジン・ガソリン・灯油・アルコール、漂白剤などは使わないでください。変色、変形、破損のおそれがあります。

●電池交換

- 1) 電池カバーを取りはずします。
- 2) 古い電池を抜き取り、極性(+・-)を間違えないように、新しい電池(単4形乾電池)の向きを電池ボックス内の表示に合わせて入れます。
※電池の極性を間違えると液漏れなどが発生するおそれがあります。
- 3) 電池カバーを閉じます。
※電池セットが不完全だと正常に使用できない場合があります。
※電池を廃棄するときは、お住まいの自治体の指示に従ってください。

●電池寿命

この温度計は新しい正常な電池を組み込んだ場合、約1年間作動します。(1日3回、1回10分使用した場合：室温20℃)
製品に組み込まれている電池は動作確認用電池ですので、電池寿命は表示期間よりも短い場合があります。
※使用しない場合は電源の「入/切」ボタンで電源を切ってください。

▲ 電池についての警告

- ショートさせたり、分解、加熱はしないでください。また、火中に投げないでください。発熱、液漏れ、破裂の原因になります。
- アルカリ電池の場合、万一、アルカリ性溶液が皮膚や衣服に付着した場合はきれいな水で洗い流し、目に入ったときはきれいな水で洗った後、直ちに医師の治療を受けてください。
- 電池は乳幼児の手の届かない所に置いてください。万一飲み込んだ場合には、直ちに医師に相談してください。
- 電池を廃棄する場合および保存する場合には、テープなどで絶縁してください。他の金属や電池とまじると発火、破裂の原因になります。

▲ 電池についてのご注意

下記のことを必ず守ってください。電池の使い方を間違えますと、液漏れや破裂のおそれがあり機器の故障、けがの原因となります。
※電池の極性(+・-)を正しく入れてください。
※使い終わった電池はすぐに器具から取り出してください。
※長期間使用しない場合は電池を取り出しておいてください。

●製品仕様

表示方法	液晶デジタル4桁
表示範囲	-10℃～+300℃
検温部の使用温度範囲	-10℃～+300℃
本体部の動作温度範囲	-5℃～+50℃
精度	0℃～+70℃：±1℃ その他上記範囲外では±2℃
電源	DC1.5V