

## 取扱説明書・保証書

このたびは、当社製品をお買い上げいただき、まことにありがとうございます。この取扱説明書を最後まで必ずお読みいただき、正しく安全にご使用ください。お読みになった後は、いつでも見られるように大切に保管してください。

輸入発売元 **株式会社 ドリテック**  
 〒343-0824 埼玉県越谷市流通団地2-3-9  
 URL : <https://www.dretac.co.jp>

### 〈保証規定〉

- 保証期間内に、取扱説明書などの注意書きに従った正常なご使用状態で故障した場合には本書をご持参ご提示の上、お買い上げの販売店にご依頼ください。無料で修理、調整いたします。
- 次のような場合には、保証期間内でも有料修理になります。  
 ※誤ったご使用、不注意、落下、不当な修理、分解、改造、天災、地変等や異常電圧などの外部要因等による故障または損傷。  
 ※ご使用上に生じる外観の変化。  
 ※本書に販売店、およびお買い上げ年月日の記載がない場合、字句を書き換えられた場合。  
 ※本書のご提示がない場合。  
 ※一般家庭以外（例として、商用など）に使用された場合の故障および損傷。
- 有料修理の場合、修理品の運賃、修理部品代、技術料はお客様にてご負担願います。
- この保証書は、本書に明示した期間、条件のもとにおいて無料修理をお約束するものです。この保証書によって、保証書を発行している者およびそれ以外の事業者に対するお客様の法律上の権利を制限するものではありません。
- 本書は日本国内においてのみ有効です。（This warranty is valid only in Japan.）
- 保証書は再発行いたしませんので、紛失しないよう大切に保管してください。
- 安全上のご注意を守らないことにより損害が生じた場合、当社は一切の責任を負いません。

**洗浄物の破損、不具合が生じましてもその責任は負いかねます。**

### お客様の個人情報の利用目的

お客様にご記入いただいた保証書の控えは、保証期間内のサービス活動およびその後の安全点検活動のために記載内容を利用して頂く場合がございますのでご了承ください。また、法令の定めのある場合を除き、事前の同意をいただくことなく、上記の目的以外には使用いたしません。

### 〈保証書〉

本保証書記載内容によりこの製品を保証いたします。  
 本製品の修理は本保証書をご持参、ご提示の上、お買い上げ店へご相談ください。

|        |            |    |     |
|--------|------------|----|-----|
| 品番     | UC-504     |    |     |
| 保証期間   | お買い上げ日より   | 1年 | ※本体 |
| お買い上げ日 |            | 年  | 月   |
| お客様    | お名前        |    |     |
|        | ご住所<br>お電話 |    |     |
| 販売店*   | 販売店名       |    |     |
|        | ご住所<br>お電話 |    |     |

販売店様：\*欄は必ず記入してお渡しく下さい。

20-07

### 安全上のご注意

- 必ずご使用の前にこの「安全上のご注意」をよくお読みの上、正しくお使いください。
- ここに示した注意事項は、安全に関する内容ですので、必ずお守りください。

|  |  |
|--|--|
| <span style="font-size: 2em;">⊘</span> 禁止 <span style="font-size: 2em;">⚠</span> してはいけない内容 | <span style="font-size: 2em;">!</span> 指示 <span style="font-size: 2em;">⚠</span> 実行しなければならない内容 |
|--|--|

| ⚠ 警告                                      | 人が死亡または重傷を負う可能性が想定される内容  |
|---|--|
| <span style="font-size: 2em;">⊘</span> 禁止 | <ul style="list-style-type: none"> <li>●心臓ペースメーカーなどをご使用されている方は本製品を使用しない。</li> <li>●不安定な場所では使用しない。<br/>水がこぼれ、感電や故障の原因になります。</li> <li>●発火性・引火性のある液体をタンクに入れない。<br/>火災の原因になります。</li> <li>●絶対に分解・修理・改造をしない。<br/>発火・感電・けがの原因になります。</li> <li>●乳幼児のそばで使用したり、手の届くところに置かない。<br/>誤飲・けがの可能性がります。</li> <li>●本体を水につけたり、水をかけたりしない。</li> <li>●水は MAX ラインを超えて入れない。</li> <li>●ぬれた手で電源プラグの抜き差しをしない。<br/>感電・ショートのおそれがあります。</li> <li>●電源コードや電源プラグが傷んでいたり、コンセントのさし込みがゆるいときは使用しない。</li> <li>●電源プラグ・電源コードを傷つけない、引っ張らない、折り曲げない、束ねない、はさみこまない、重いものを乗せない、加工しない。</li> </ul> |
| <span style="font-size: 2em;">!</span> 指示 | <ul style="list-style-type: none"> <li>●異常・故障がある場合は直ちに使用を中止し点検・修理を依頼する。<br/>発火・感電・けがの原因になります。</li> <li>●必ずタンクに水を入れて使用する。<br/>水を入れないと空だき状態となり、過熱によりやけどや故障の原因になります。</li> <li>●給水、排水、お手入れ時は必ず電源プラグをコンセントから抜く。<br/>故障や感電の原因になります。</li> <li>●使用中、異臭、発煙などの異常があった場合は直ちに使用を中止する。</li> <li>●定格 15A 交流 100V のコンセントを単独で使用する。</li> <li>●電源プラグは根元まで確実に差し込む。</li> <li>●電源プラグのほこりなどは定期的に取り除く。<br/>火災や感電の原因になります。</li> </ul>   |



| ⚠ 注意                                      | 人が傷害を負う可能性及び物的損害の発生が想定される内容  |
|---|--|
| <span style="font-size: 2em;">⊘</span> 禁止 | <ul style="list-style-type: none"> <li>●連続使用はしない。<br/>連続で使用する場合は5分以上休ませてください。</li> <li>●火気の近く、高温下、水がかかる場所や湿気の多い場所で使用しない。</li> <li>●熱湯や冷水、研磨力や腐食性のある液体は使用しない。</li> <li>●本体を水で丸洗いしない。</li> <li>●ラジオ、テレビ、補聴器などの近くで使用しない。<br/>雑音が入ることがあります。</li> <li>●落としたり、ぶつけたりなど強い衝撃を与えない。<br/>破損、故障、短寿命などの原因になります。</li> <li>●商用としてや、洗浄目的以外に使用しない。</li> <li>●屋外で使用しない。</li> </ul> |
| <span style="font-size: 2em;">!</span> 指示 | <ul style="list-style-type: none"> <li>●定期的にタンク上部のゴムパッキンの状態を確認する。<br/>長期間ご使用になるとゴムパッキンにヒビが入り、漏電や故障の原因になります。</li> <li>●使用後や使用しないときは電源プラグをコンセントから抜く。</li> <li>●電源プラグをコンセントから抜くときは、電源コードを持たずに必ず電源プラグを持って抜く。</li> </ul>  |



### 洗浄物について

| 洗浄できるもの ○                                  | 洗浄できないもの ✕                     |
|--|--------------------------------|
| ○貴金属（アクセサリ類）                               | ✕ 表面硬度がやわらかい宝石類（モース硬度 9 未満の宝石） |
| ○プラスチック類                                   | ✕ 接着、接合した宝石類                   |
| ○ガラス類                                      | ✕ 漆器、木製品など                     |
| ○陶磁器類                                      | ✕ キズやヒビ割れのあるもの                 |
| ※洗浄できるものでも、洗浄できないものが含まれているとご使用できない場合があります。 | ✕ メッキや塗装が劣化しているもの              |

| 洗浄できる具体例 ○ | 洗浄できない具体例 ✕                    |
|------------|--------------------------------|
| ○メガネ       | ✕ モース硬度 9 未満の宝石類（エメラルド、キャッツアイ、 |
| ○入れ歯       | べっ甲、真珠、オパール、トパーズ、              |
| ○歯ブラシ      | ペリドット、象牙、ヒスイ、サンゴ、              |
| ○くし        | 琥珀、石材など）                       |
| ○指輪・ネックレス  | ✕ 上記宝石類が装飾されたメガネ               |
| ○バリカンの刃    | ✕ コンタクトレンズ                     |
| ○腕時計の金属バンド | ✕ 偏光レンズ付きサングラス                 |
| ○電気カミソリ刃   |                                |

### メガネについて

- 樹脂製メガネを洗浄すると、レンズやフレームの表面につやがなくなったり、白くなることがあります。その場合は乾いた布で強めに拭けば元に戻ります。ただし、キズや割れなどがある場合は元に戻らないことがありますのでご注意ください。
- 劣化の進んだもの、または密着が弱いメッキ及び塗装のしてあるものは洗浄しないでください。メッキ・塗装がはがれることがあります。

### 宝石類・貴金属・電気カミソリの刃について

- 表面硬度の高い宝石類（ダイヤモンド、ルビー、サファイアなど）であっても、ヒビやキズがある場合は破損のおそれがあります。
- 変色・サビは洗浄しても落ちません。
- 電気カミソリの内刃、外刃は過度に洗浄すると刃こぼれすることがあります。

### 入れ歯について

- 黒ずみ、黄ばみ、タバコのヤニ、歯石、入れ歯安定剤などは洗浄しても落ちないことがあります。
- タンクに入れ歯専用洗剤などを入れて使用しないでください。

### 設置場所について

- 水平で安定した場所に設置してください。

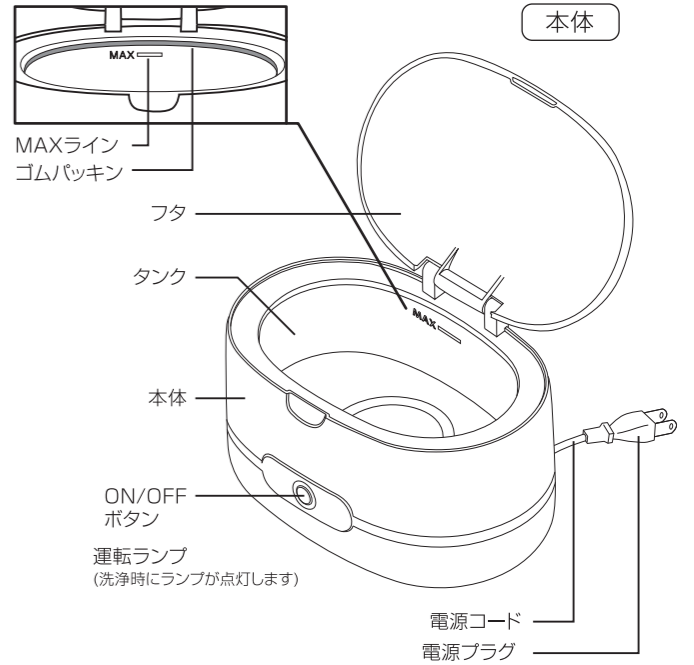
### 洗浄時間の目安

| 洗浄時間  | 洗浄物   |
|-------|---|
| 1分～3分 | ○メガネ ○イヤリングなど<br>○万年筆のペン先   |
| 4分～5分 | ○入れ歯 ○プレスレット<br>○ナイフ・フォーク<br>○歯ブラシ ○ネックレス ○バリカン刃<br>○くし ○腕時計の金属バンド<br>○指輪 ○電気カミソリ刃（内刃、外刃） |

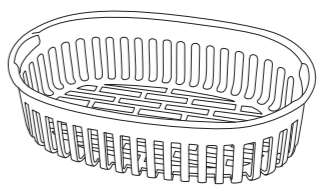
※上記は目安です。汚れ具合などによって加減してください。  
 ※5分未満の場合はタイマーなどを使用してください。  
 ※過度に洗浄すると洗浄物が破損する場合がありますので、ご注意ください。

### 各部の名称

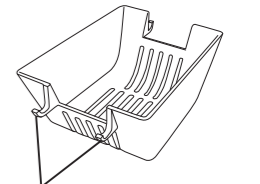
- ※イラストはイメージです。
- ※ は付属品です。



#### 洗浄カゴ



#### 洗浄ホルダー

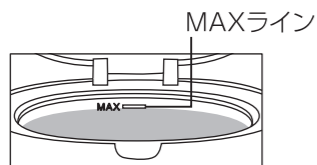


フック（反対側にもあります）

## ご使用方法

洗浄を始める前に必ず「洗浄物について」の項目で洗浄物を確認してください。

1. 水平で安定した場所に設置し、洗浄物をタンクに入れる。
2. コップなどを使用して、水をタンクに入れる。  
※水道から直接入れないでください。  
※MAXラインを超えて入れないでください。  
※洗浄物が完全に浸かるよう、水量は洗浄物によって加減してください。



水をMAXラインを超えて入れない。

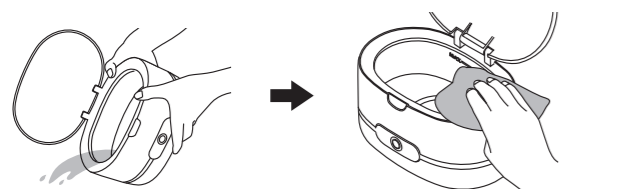
3. フタを閉め、電源プラグをコンセントに差し込む。  
※運転ランプが一瞬点灯してすぐに消えます。
4. ON/OFF ボタンを押し、洗浄を開始する。  
※運転ランプが点灯し、洗浄を開始します。  
※運転中は「ジー」と音がしますが、これは超音波の振動によるもので故障ではありません。  
※途中で運転を止めるときは、ON/OFF ボタンを押してください。

5. 約5分後に自動で運転が停止する。  
※運転ランプが消灯し、洗浄が終了します。  
※連続で使用する場合は5分以上休ませてください。

6. 電源プラグをコンセントから抜く。

7. 洗浄物を取り出し、水ですすぎ洗いをして、布などでよく拭く。  
※水分が残っていると、洗浄物の変色や腐食の原因となることがあります。

8. 下図のようにタンクの水を捨て、タンク内を水ですすぎ洗いをしたあと布などでよく拭く。  
※水を捨てるときは本体前面や裏面に水がかからないようご注意ください。



本体に水がかからないよう注意する。

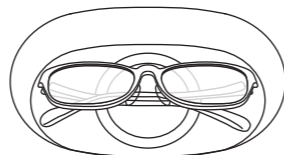
布などで水気をふきとる。

### ■ 洗浄物の汚れがひどい場合

食器用中性洗剤を約5ml(小さじ1)入れて、かき回してから洗浄してください。

## メガネ洗浄時のご注意

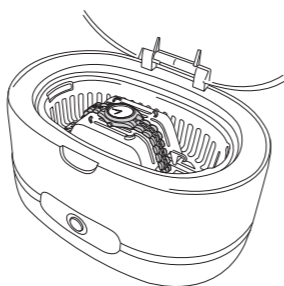
- タンク(または洗浄カゴ)に入れるときは、レンズ保護のため絶対にレンズを下向きにして置かないでください。  
※形状によってはタンクや洗浄カゴに入らない場合があります。
- 両端145mmまでのメガネフレームの洗浄が可能です。(洗浄カゴの場合は135mm)



レンズを下向きにして置かない

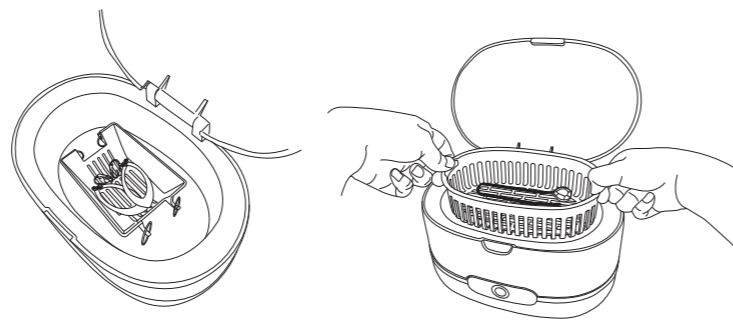
## 洗浄カゴ・洗浄ホルダーの使い方

- 腕時計(金属バンドのみ)
  1. 洗浄カゴと洗浄ホルダーをタンクに入れ、腕時計をセットする。(下図参照)  
※バンドが繋がっているタイプの場合は、洗浄ホルダーにセットしてから洗浄カゴの上に置いてください。
  2. コップなどを使用して、時計本体が水に浸からない程度まで水を入れてフタを閉め、洗浄を開始する。  
※絶対に時計本体を水に浸けないようご注意ください。  
※金属バンドの形状やサイズによっては洗浄ホルダーにセットできない場合があります。



- ネックレス・指輪・イヤリングなど  
金属製のアクセサリーなどの洗浄には、キズつき防止のため、洗浄カゴまたは洗浄ホルダーのご使用をお勧めします。洗浄物を取り出すのも簡単です。

1. 洗浄カゴまたは洗浄ホルダーをタンクに入れ、洗浄物を入れる。(下図参照)
2. コップなどを使用して、MAXラインまで水を入れてフタを閉め、洗浄を開始する。



イヤリング・指輪など

プレスレット・ネックレスなど

※指輪の重さで洗浄ホルダーが傾いてしまう場合は、指輪をフックにかけずに、洗浄ホルダーの中に入れて洗浄してください。

## お手入れ方法

⚠必ず電源プラグを抜いてからお手入れを行ってください。

### 本体

頻度：月1回または汚れが目立ってきたら

- 湿らせてかたく絞った布で拭き取ってください。  
汚れがひどい場合は、台所用中性洗剤を少量含ませた布で拭き取ってください。  
※熱湯・アルコール・シンナー・ベンジンなどは使用しないでください。変色・変形・破損のおそれがあります。  
※水洗いは絶対にしないでください。故障の原因になります。

### 洗浄カゴ・洗浄ホルダー

頻度：週1回または洗浄後の汚れが目立ってきたら

- 水でゆすいでください。汚れがひどい場合は食器用中性洗剤で洗い、水ですすぎよく乾かしてください。

### タンク内

頻度：週1回または洗浄後の汚れが目立ってきたら

- 水でゆすいでください。汚れがひどい場合は食器用中性洗剤で洗い、水ですすぎよく乾かしてください。

## 故障かな?と思ったら

- 電源が入らない
  - ON/OFF ボタンを押しても動かない
    - ・電源プラグがコンセントに差し込まれていない
- 水が漏れる
  - ・MAXライン以上の水を入れている
- 運転中に「ジー」と音がする
  - ・超音波の振動によるもので、故障ではありません
- 洗浄中、泡が出ない
  - ・超音波振動によって発生する気泡は目に見えませんが、黒ずみ、変色・錆びなどの汚れは落ちません

## アフターサービスについて

修理やお取扱いのご相談は、まず、お買い上げの販売店へお申し付けください。

### 1. 製品の保証について

- この説明書には製品の保証書がついています。  
保証書は、お買い上げの販売店で「お買い上げ日」「販売店名」などの記入を受け、ご確認の上内容をよくお読みいただき、大切に保管してください。

### 保証期間：お買い上げ日から1年間

- 保証期間中でも有料となる場合がありますので、<保証規定>をよくお読みください。
- 当社修理技術者以外の方が分解・修理した場合は、保証対象外となります。

### 2. 修理を依頼されるとき

「故障かな?と思ったら」をご確認いただいても異常のあるときはご使用を中止し、修理をご依頼ください。

- 保証期間中は、製品に保証書を添えてお買い上げの販売店に修理をご依頼ください。保証書の記載内容にそって修理いたします。  
なお、製品修理以外の責任はご容赦ください。
- 保証期間が過ぎているときは、お買い上げの販売店にご相談ください。修理によって使用できる場合は、ご要望により有料で修理させていただきます。

### 3. アフターサービスについてご不明な場合

- お買い上げの販売店または、「株式会社ドリテックお客様相談センター」までお問い合わせください。

### お客様相談センター

☎0120-875-019

(受付時間：月～金10:00～12:00, 13:00～16:00  
祝祭日および当社指定休日を除く)

URL: <https://www.dretec.co.jp>

### 仕様

|        |   |
|--------|---|
| 品番     | UC-504                                    |
| 品名     | 超音波洗浄器「ソニクリア コフレ」                         |
| 電源     | AC100V 50/60Hz 共用                         |
| 定格消費電力 | 35W                                       |
| 定格時間   | 5分  |
| 超音波周波数 | 43kHz                                     |
| 動作温度範囲 | 0～40℃                                     |
| 寸法     | 約幅200×奥行132×高さ127mm                       |
| 質量     | 約770g(洗浄カゴ・洗浄ホルダーを含む)                     |
| タンク容量  | 約500ml                                    |
| 電源コード長 | 約100cm                                    |
| 付属品    | 洗浄カゴ・洗浄ホルダー                               |
| 材質     | 本体・洗浄カゴ・洗浄ホルダー：ABS樹脂<br>フタ：AS樹脂 タンク：ステンレス |

※製品の仕様は改良などのため予告なく変更することがありますのでご了承ください。