

dretec

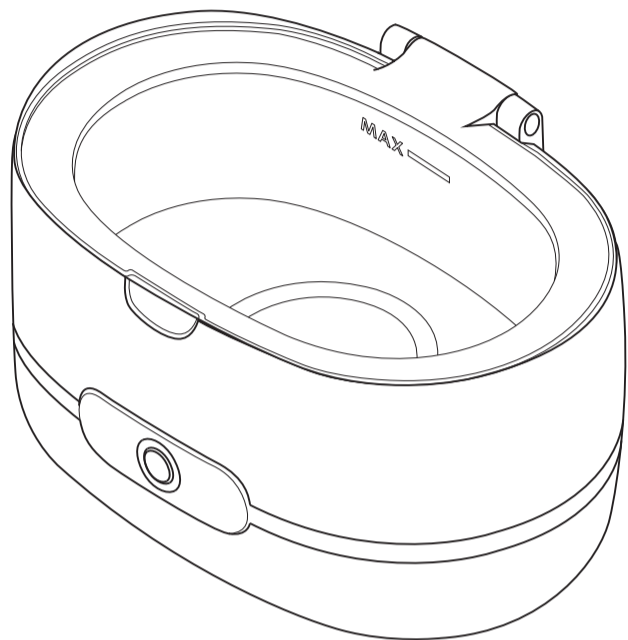
# 取扱説明書

## 超音波洗浄器「ソニクリア」

家庭用

### UC-500 / UC-600

このたびは、当社製品をお買い上げいただき、まことにありがとうございます。  
ご使用前に、この取扱説明書を最後まで必ずお読みいただき、正しく安全にご使用ください。  
お読みになった後は、いつでも見られるように大切に保管してください。



## 安全上のご注意

この取扱説明書では、製品を安全にお使いいただき、お客様や他の人々への危害や損害を未然に防止するため、ご使用の際の注意事項を下欄のような警告マークで表示しております。  
このマークは、誤った取り扱いをすると生じることが想定される内容を、危害や損害の大きさ、切迫の程度で明示するものです。それぞれの意味を十分にご理解の上、この取扱説明書をお読みください。また、これらのマークを表示している事項は、いずれも安全に関する重要な内容ですので必ず守ってください。

	<b>警告</b>	この表示の項目について、誤った取り扱いをすると、人が死亡または重傷を負う可能性があります。
	<b>注意</b>	この表示の項目について、誤った取り扱いをすると、人が傷害を負う可能性があります。

図表示の例

	<b>注意</b>	この記号は、警告や注意を促す内容のものです。
	<b>禁止</b>	この記号は、禁止の行為であることを告げるものです。
	<b>指示</b>	この記号は、行為を強制したり指示したりする内容のものです。

## 警告

洗浄物の破損、不具合が生じましてもその責任はおいかねます。

- 心臓用ペースメーカーなどを使用の方は、本製品を使用しない。
- 必ずタンクに水を入れて使用する。水を入れないと空だき状態となり、過熱により火傷や故障の原因になります。
- 発火性、引火性のある液体をタンクに入れない。火災の原因になります。
- 消毒薬や滅菌薬などの薬品を使用しない。変形や故障の原因になります。
- 使用中、異臭、発煙などの異常があった場合は直ちに使用を中止する。
- 絶対に分解や修理・改造は行わない。発火したり、異常作動してけがをすることがあります。
- 電源コードや電源プラグが傷んでいたり、コンセントのさし込みがゆるいときは使用しない。感電やショート、発火の原因になります。

## 保証規定

- 次のような場合には、保証期間内でも有料修理になります。
  - ※ 誤ったご使用、不注意、落下、不当な修理、分解、改造、天災地変等による故障または損傷。
  - ※ ご使用上に生じる外観の変化。
  - ※ 本保証書に販売店、およびお買い上げ年月日の記載がない場合、字句を書き換えられた場合。
  - ※ 本保証書のご提示がない場合。
  - ※ 一般家庭以外(例として、業務用としての使用)に使用された場合の故障および損傷。
- 有料修理の場合、修理品の運賃、修理部品代、技術料はお客様にてご負担願います。
- 保証期間内に、正常なご使用状態で故障した場合には本保証書をご持参、ご提示の上、お買い上げ店にご依頼ください。無料で修理、調整いたします。
- この保証書は本書に明示した期間において無料修理をお約束するものです。この保証書によって保証書を発行している者およびそれ以外の事業者に対するお客様の法律上の権利を制限するものではありません。
- 本書は日本国内においてのみ有効です。(This warranty is valid only in Japan.)
- 保証書は再発行いたしませんので、紛失しないよう大切に保管してください。
- 安全上のご注意を守らないことにより損害が生じた場合、当社は一切責任を負いません。

### お客様の個人情報の利用目的

お客様にご記入いただいた保証書の控えは、保証期間内のサービス活動およびその後の安全点検活動のために記載内容を利用させていただく場合がございますので、ご了承ください。また法令の定めのある場合を除き、事前のご同意をいただくことなく、上記の利用目的以外には使用いたしません。

### 保証書

本保証書記載内容によりこの製品を保証いたします。

- 対象部品：本体
- 保証条件：持込修理
- 保証期間：お買い上げ日より1年以内

本製品の修理は本保証書をご持参、ご提示の上、お買い上げ店へご相談ください。

保証書	お買い上げ年月日
	お買い上げ店
	お名前
	ご住所
	お電話番号

輸入発売元 株式会社ドリテック  
〒343-0824 埼玉県越谷市流通団地2-3-9  
URL : <http://www.dretec.co.jp>

お客様相談センター

0120-875-019

受付時間：月～金 10：00～12：00、13：00～16：00  
※ 祝祭日および当社指定休日を除く

19-01

## 警告

- 交流100V以外では使用しない。(日本国内100Vのみ)火災や感電の原因になります。
- 不安定な場所では使用しない。水がこぼれ、感電や故障の原因になります。
- 水はMAXラインを超えて入れない。感電や故障の原因になります。

## 注意

- 業務用として使用しない。
- 使用しないときは電源プラグをコンセントから抜く。
- フタを開けたまま使用しない。
- 連続使用はしない。連続で使用する場合は5分以上休ませる。
- 定期的にタンク上部に取り付けてあるゴムパッキンを確認する。長期間ご使用になるとゴムパッキンにヒビが入り、漏電や故障の原因になります。
- 本製品は防滴構造ではありません。本体に水をつけたり、水をかけたりしない。故障や感電の原因になります。
- 本体を水で丸洗いしない。故障の原因になります。
- 火気の近く、高温下や湿気の多い場所で使用しない。故障の原因になります。
- 熱湯や冷水、研磨力や腐食性のある液体は使用しない。故障の原因になります。
- 小さな子どもだけで使用させない。また、乳幼児のそばで使用したり、手の届くところに置かない。
- ラジオ、テレビ、補聴器などの近くで使用しない。雑音が入ることがあります。
- 強い衝撃を与えない。破損、故障、短寿命の原因になります。

# 洗浄物について

洗浄できる種類 ○	洗浄できない種類 ×
<ul style="list-style-type: none"> <li>○ 貴金属 (アクセサリ類)</li> <li>○ プラスチック類</li> <li>○ ガラス類</li> <li>○ 陶磁器類</li> </ul>	<ul style="list-style-type: none"> <li>× 表面硬度が柔らかい宝石類</li> <li>× 接着、接合した宝石類</li> <li>× 漆器、木製品など</li> <li>× キズやヒビ割れのあるもの</li> <li>× メッキや塗装加工が劣化しているもの</li> </ul>

洗浄できる具体例 ○	洗浄できない具体例 ×
<ul style="list-style-type: none"> <li>○ メガネ</li> <li>○ 入れ歯</li> <li>○ 歯ブラシ</li> <li>○ くし</li> <li>○ イヤリングなど</li> <li>○ 指輪</li> <li>○ 電気カミソリ刃(内刃、外刃)</li> </ul>	<ul style="list-style-type: none"> <li>○ プレスレット</li> <li>○ ネックレス</li> <li>○ 万年筆のペン先</li> <li>○ ナイフ、フォーク</li> <li>○ バリカン刃</li> <li>○ 腕時計の金属バンド</li> </ul>
	<ul style="list-style-type: none"> <li>× エメラルド、ベっ甲、真珠、オパール、トパーズ、ペリドット、象牙、ヒスイ、サンゴ、コハク、石材など</li> <li>× 上記宝石類が装飾されたメガネ</li> <li>× 腕時計本体 (防水型を含む)</li> <li>× コンタクトレンズ</li> <li>× 偏光レンズ付サングラス</li> </ul>

## メガネについて

- 樹脂製メガネを洗浄すると、レンズやフレームの表面につやがなくなったり、白くなることがあります。その場合は乾いた布で強めにふけば元にもどります。ただし、キズがあったり、割れなどがある場合は元に戻らないことがあります。
- メガネのレンズにヒビ、キズなどがあると、洗浄した後にレンズが白く曇ることがあります。その場合、布で拭いても元に戻らないことがありますのでご注意ください。
- 劣化の進んだもの(キズ、はがれなどがある)、または密着が弱いメッキ及び塗装のしたあるメガネフレームなどは洗浄しないでください。メッキ、塗装がはがれる原因になります。

## 宝石・貴金属・電気カミソリについて

- 表面硬度の高い宝石(ダイヤモンド、ルビー、サファイアなど)であっても、ヒビやキズがある場合は破損のおそれがあります。
- 変色、サビは洗浄しても落ちません。
- 電気カミソリの内刃、外刃は過度に洗浄すると刃こぼれする場合がありますのでご注意ください。特に外刃(ネット状のカバーなど)は長時間洗浄しないでください。

## 入れ歯について

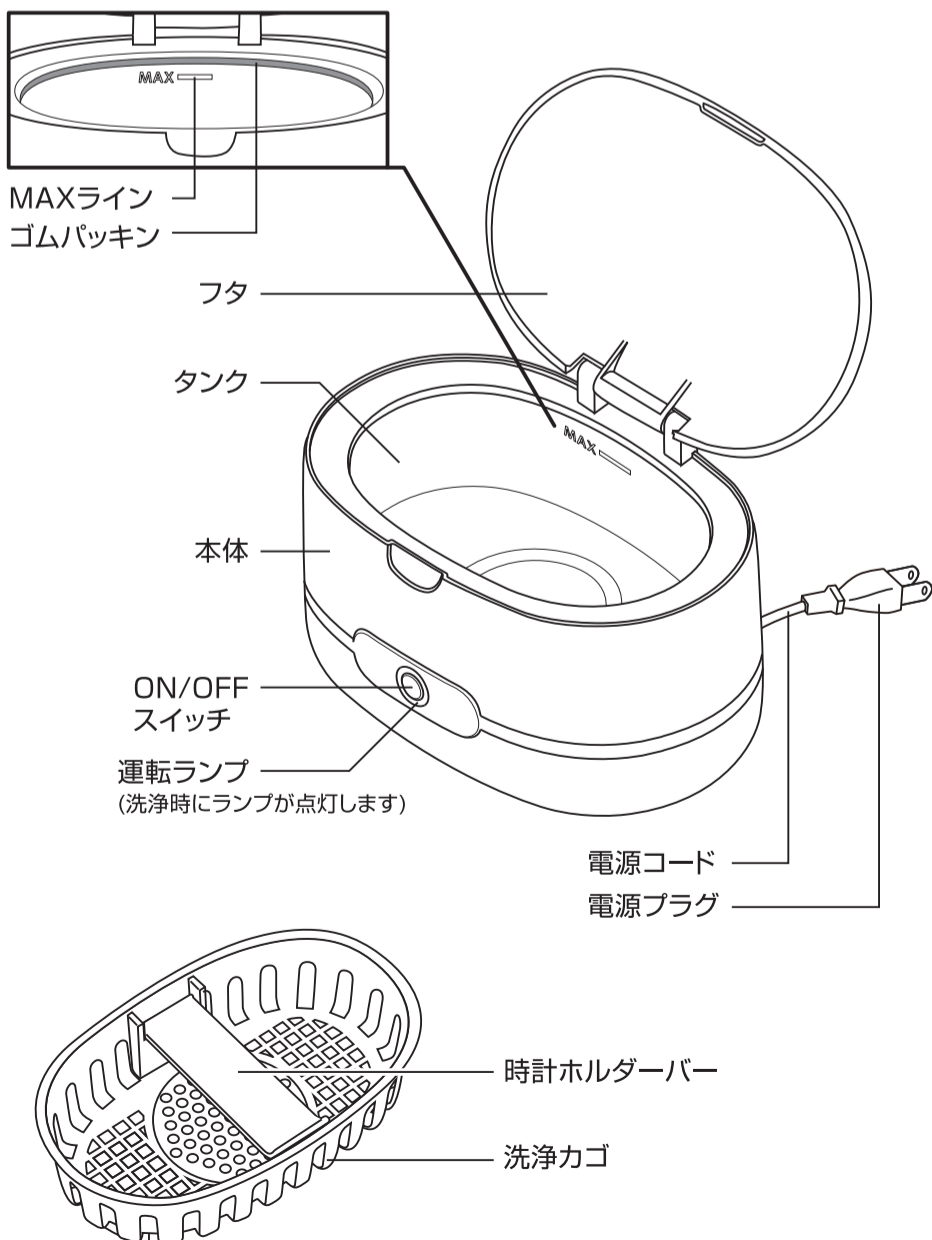
- 黒ずみ、黄ばみ、たばこのヤニ、歯垢、歯石などがついた入れ歯の汚れは洗浄しても落ちないことがあります。
- 入れ歯に付いている安定剤は洗浄しても落ちないことがあります。

# 洗浄時間の目安について

洗浄時間	洗浄物
1分～3分	○ メガネ ○ イヤリングなど ○ 万年筆のペン先
4分～5分	○ 入れ歯 ○ プレスレット ○ ナイフ、フォーク ○ 歯ブラシ ○ ネックレス ○ バリカン刃 ○ くし ○ 腕時計の ○ 電気カミソリ刃 ○ 指輪 ○ 金属バンド (内刃、外刃)

※ 上記は洗浄時間の目安です。過度に洗浄すると、洗浄物が破損する場合がありますのでご注意ください。

# 各部の名称

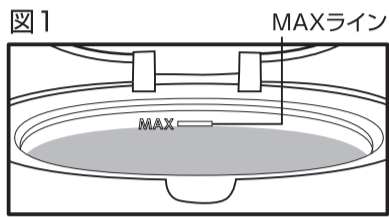


# ご使用方法

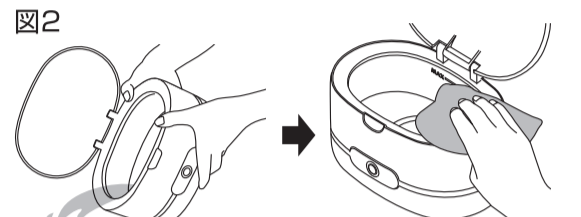
洗浄をはじめの前に必ず「洗浄物について」で洗浄物を確認してご使用ください。

- 注意 ▲ 連続使用はしないでください。連続で使用する場合は5分以上休ませてください。
- 注意 ▲ 給水、排水、お手入れなどは必ず電源プラグを抜いてから行ってください。

1. 洗浄物をタンクに入れてください。
2. コップなどを使用して、水をタンクのMAXラインまで入れてください。(図1参照)  
※ 洗浄物により水量を加減してください。水があふれ出ると感電や故障の原因となります。
3. フタを閉め、電源プラグをコンセントに差し込みます。  
※ フタを閉める際に指をはさまないようご注意ください。
4. ON/OFFスイッチを押し、運転を開始します。運転ランプが点灯します。  
※ 動作中に「ジー」と音が出ますが、これは超音波の振動音で故障ではありません。
5. 約5分後に自動で運転が停止し、運転ランプは消灯します。  
※ 約5分経過しないと自動で運転は停止しませんので、洗浄物の素材、汚れ具合に合わせて洗浄時間を加減してください。  
※ 途中で止める場合は、ON/OFFスイッチを押してください。
6. 電源プラグをコンセントから抜きます。
7. 洗浄物をタンクから取り出し、水ですすぎ洗いをして、布などでよくふいてください。  
※ 水が残っていると、洗浄物の変色や腐食の原因となることがありますので、ご注意ください。
8. タンクの水を捨て、水ですすぎ洗いをした後、布などで水気をふきとってください。(図2参照)  
※ 本体に水につけて丸洗いしないでください。本体に水がかかると感電や火災の原因となります。



水をMAXラインを超えて入れない。



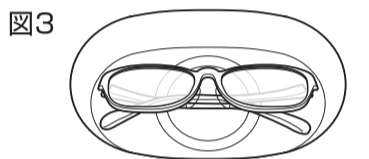
本体に水がかからないよう注意する。 布などで水気をふきとる。

# 汚れがひどい場合

食器用中性洗剤を約5ml(小さじ1)を入れて、かき回してから洗浄してください。

# メガネ洗浄時のご注意

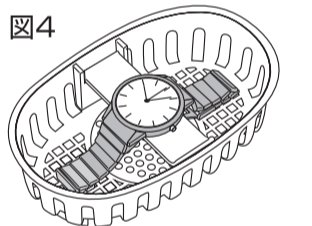
両端145mmまでのメガネフレームの洗浄が可能です。  
※ 形状によってタンクに入らない場合があります。



- 洗浄時のメガネは、レンズ保護のためレンズを必ず上向きに置いてください。(図3参照)
- 宝石の飾りのあるものや、ベっ甲製のメガネフレームは洗浄できません。
- プラスチック製フレーム、ヒビや大きなキズのついたプラスチック製レンズは、洗浄後に白く曇ることがあります。
- 古くなったフレームは、メッキや塗装が剥がれることがあります。
- 洗浄後にフレームのネジがゆるむことがあります。締め直してご使用ください。
- 密着が弱いメッキや塗装は剥がれることがあります。

# 洗浄カゴを使用した金属バンドの洗浄

1. 洗浄カゴの時計ホルダーバーに時計をセットしてください。(図4参照)  
※ 時計本体が時計ホルダーバーから落ちやすかったり、うまくセットできない場合は、金属バンドを時計から取り外して洗浄してください。
2. コップなどを使用して、セットした時計本体が水に浸からない程度まで水を入れ洗浄を行ってください。



- 注意 ▲ 絶対に時計本体を水につけないようご注意ください。
- 注意 ▲ 時計ホルダーバーから時計が落ちる場合もございますのでご注意ください。

# 洗浄カゴを使用した洗浄

金属製アクセサリなどの洗浄にはキズつき防止のため、洗浄カゴをご使用ください。洗浄物の出し入れも簡単にいきます。

1. 洗浄するものを、洗浄カゴに入れてください。
2. タンクに、洗浄するものが入った洗浄カゴを入れ、MAXラインまで水を入れてください。
3. 以降は、「ご使用方法」の手順に従ってご使用ください。

# お手入れ方法

## 本体

本体は洗えません。汚れはかたく絞った布で拭き取ってください。汚れがひどいときは中性洗剤を布につけて拭き取ってください。

## 洗浄カゴ

水ですすぎ洗った後、布などで水気をよくふきとってください。

- 注意 ▲ シンナー・ベンジン・ガソリン・灯油・アルコールなどは使わないでください。
- 注意 ▲ 本体を水につけたり、丸洗いしないでください。
- 注意 ▲ お手入れは必ず電源プラグを抜いてから行ってください。
- 注意 ▲ タワシなど固いものは使用しないでください。

# 製品仕様

品名	超音波洗浄器「ソニクリア」
品番	UC-500 / UC-600
電源	AC100V 50/60Hz 共用
定格消費電力	35W
定格運転時間	5分
超音波周波数	43kHz
製品サイズ	幅 200×奥行 132×高さ 127 (mm)
重量	約740g (洗浄カゴを含む)
タンク容量	約500ml
コード長さ	約100cm
付属品	洗浄カゴ、取扱説明書

※製品の仕様は改良などのため予告なく変更することがありますのでご了承ください。